



# 學校管理 校務決策委員會 (SSC) 簡介

助父母和教育工作者結  
成夥伴，一起提高學生  
成績。





# 你對校務決策委員會 有多少認識？





## 學術計劃依據哪些資料來制定？

1. 成績數據 - 孩子的學習表現如何？
2. 財政預算 - 學校有多少經費可用呢？
3. 學生、教師和家長提供之意見



# 學術計劃行事



十一月

十二月

一月

二月

三月

四月

五月

監察計劃

制定預算的  
優先事項；  
收集社區  
意見

監察現有計劃  
和制定明年計劃



# 校務決策委員會工作



- 如何：
  - 制定和監察學術計劃
  - 按學校所定的優先事項分配預算經費
  - 在學校各方收集意見
  - 與各諮詢委員會夥伴合作，例如英語學習生諮詢委員會、學校諮詢委員會等
  - 確保校務決策委員會能有效運作



# 工作還包括：



- 校務決策委員會在制定平衡計分卡（BSC） / 學生學習成就個別計劃（SPSA）上擔當重要角色
- 校務決策委員會對委員常抱有期望





# 校務決策委員會的基本認識

(● 個人都應該知道)



# 指定合作夥伴



- 所學校均需設立校務決策委員會
- 校務決策委員會是由家長、學校教職員，及社區人士組成的**合作夥伴**，為創造一個理想學習環境而共同努力。



# 三藩市聯合校區的 學校管理理念



- 校本決策
- 中央及地方共同決策





營造一個理想的學習環境



透過制訂和監察本身學術計劃和預算

← 廣義角色- 配合三藩市聯合校區政策

接受州及聯邦政府專項補助金的學校必須成立校務決策委員會  
(例如：教育法案第一條)

制定及監察專項補助金的運用

← 狹義角色- 配合加州教育條例條件



# 校務決策委員會選舉

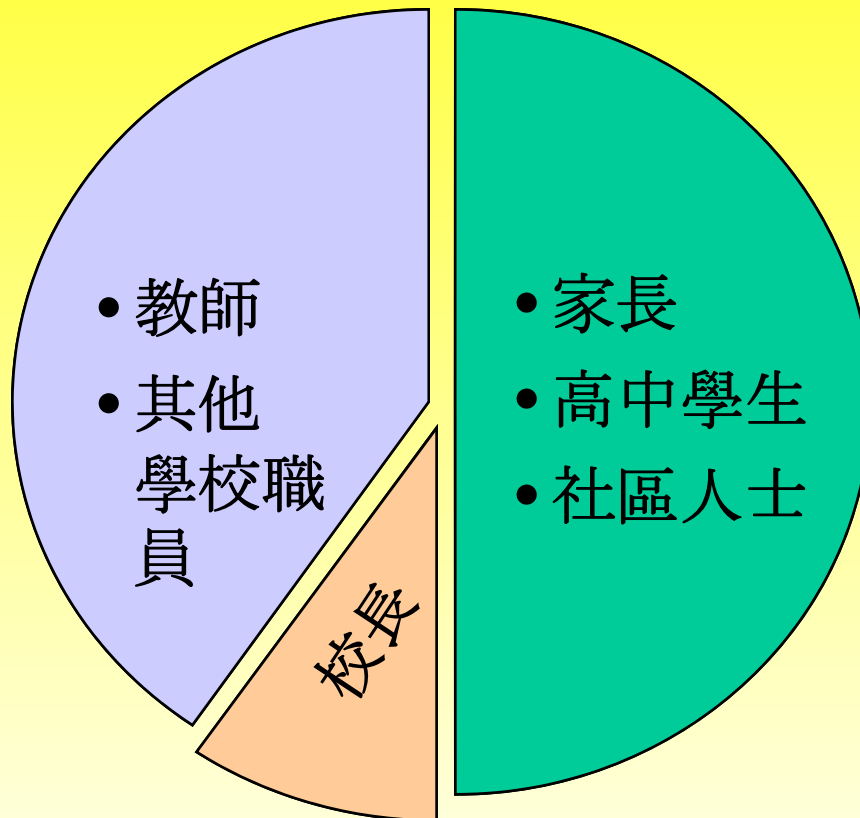


任何家長均可競選成為校務決策委員會委員

- 除校長外，所有委員經選舉•生。
- 由同儕互選。



# ● 個人都有投票和發言權

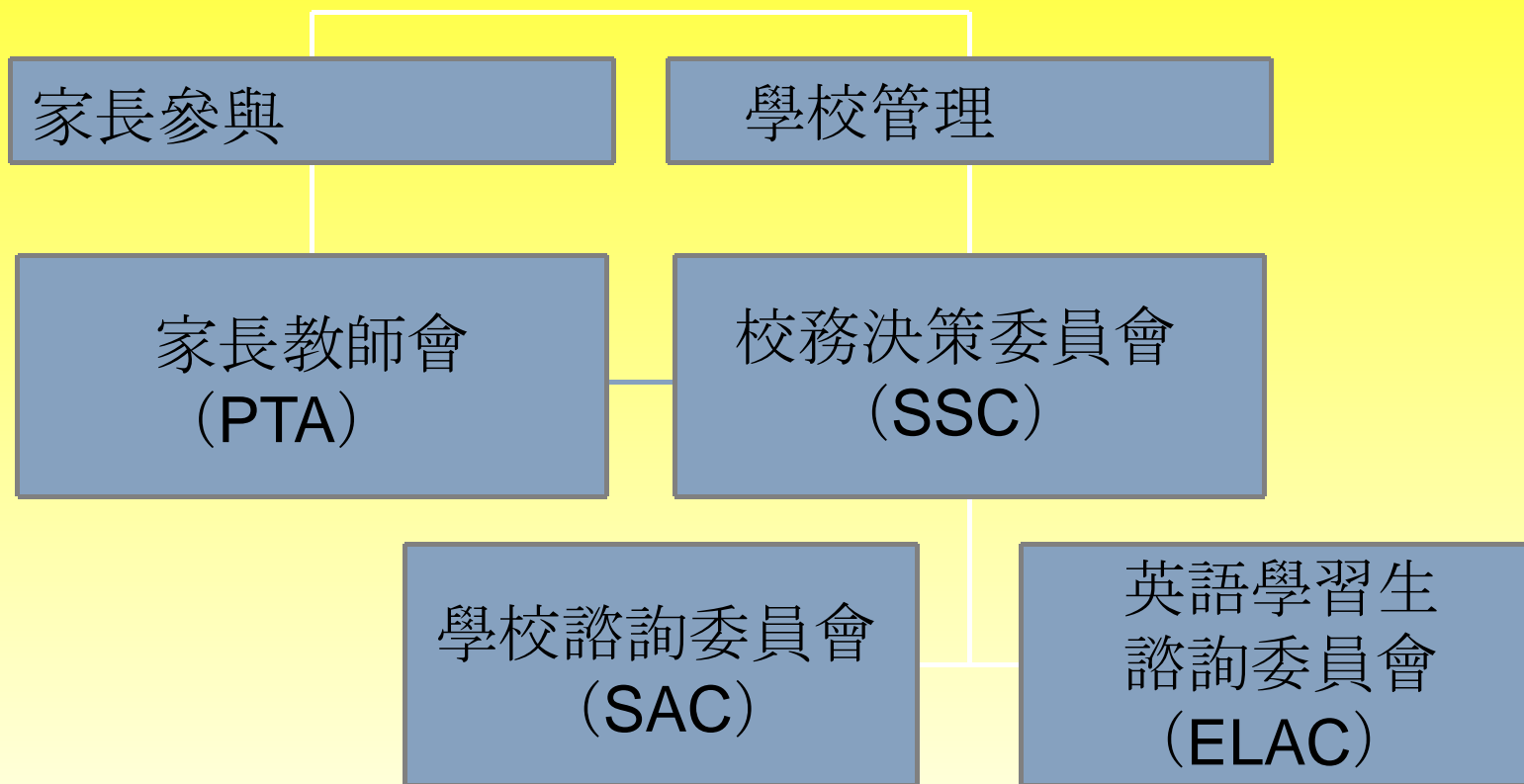




# 校務決策委員會的職責是什麼？



# 校務決策委員的合作夥伴



# 校務決策委員會 會和不會做的事情



## 不會：

- 對校長或職員進行微細監督。
- 試圖聘請及解僱學校個別職員。
- ●●老師教案或過問老師授課情況。
- 追求一己利益或權力。

## 會：

- 監管平衡計分卡/學生學習成就個別計劃的執行。
- 信任校長作為學校的教育領袖。
- 切記：校務決策委員會是為整間學校，及所有學生的學業工作。
- 發問時間!!





# 校務決策委員會在制定 平衡計分卡/學生學習成就個別計劃 上擔當的角色





# 按平衡計分卡/ 學生成就個別計劃的目的 推行策略規劃

## 機會與平等

- 學業成績
- 問責精神



# 平衡計分卡/ 學生成就個別計劃



PARENTS  
for  
PUBLIC  
SCHOOLS

## 平衡計分卡/ 學生成就個別計劃

- 建議提升學生成就的計劃包括：
  - 活動
  - 期望
  - 措施
  - 預算



# 第一●：連結社區



- 接觸其他參與較少的家長
- 分享資訊
- 評估整體學校社區的中心價●及優先執行事項



## 第二●：制定學術計劃



- 構思活動以支持三大目標
- 採用數據釐定活動的優先次序
  - 學生的成績如何？
  - 需要費用共多少？
  - 學校社區需要什麼？



# 第三●：監督學術計劃

PARENTS  
for  
PUBLIC  
SCHOOLS

PARENTS  
for  
PUBLIC  
SCHOOLS



  
SAN FRANCISCO  
PUBLIC SCHOOLS  
SFUSD

  
PARENTS  
for  
PUBLIC  
SCHOOLS

  
Grand  
PARENTS  
for  
PUBLIC  
SCHOOLS

  
PADRES  
para  
ESCUELAS  
PUBLICAS

  
父母  
支持  
公立  
學校

# 校務決策委員會成員可用資源

PARENTS  
*for*  
PUBLIC  
SCHOOLS

- 平衡計分卡推行工具（即將在三藩市聯合校區網頁發放）
- 公立學校家長
- 校長
- 分區事務負責行政人員



# 校務決策委員會成員之責任



PARENTS  
*for*  
PUBLIC  
SCHOOLS

- 勇於發問！
- 了解更多關於：
  - 成績標準
  - 學校學業表現
  - 學校平衡計分卡/學生學業成就個別計劃
- 動員全校一起參與及收集寶貴意見
- 訂定學校優先事項



# 你學到了什麼？

PARENTS  
for  
PUBLIC  
SCHOOLS

PARENTS  
for  
PUBLIC  
SCHOOLS

- 所學校必需成立校務決策委員會
- 校務決策委員會是家長、學校教職員和社區的合作夥伴
- 任何人仕都可以參加選舉



- 校務決策委員會制定學術發展計劃（平衡計分卡）
- 致力支持所有學生學習
- 與英語學習生諮詢委員會（**ELAC**）及學校諮詢委員會（**SAC**）共同合作

  
SAN FRANCISCO  
PUBLIC SCHOOLS


# 發問時間

PARENTS  
for  
PUBLIC  
SCHOOLS

PARENTS  
for  
PUBLIC  
SCHOOLS



多謝!

PARENTS  
for  
PUBLIC  
SCHOOLS

PARENTS  
for  
PUBLIC  
SCHOOLS

欲了解更多資訊，請隨時聯絡  
三藩市父母支持公立學校

**The Women's Building**  
**3543 18th St. #1**  
**San Francisco, CA 94110**  
**415-861-7077**

[www.ppsf.org](http://www.ppsf.org)

